

Verkaufsaufgabe

IM-6011V

Stand: April 10

Objekt **Ferienhaus im JUWEL-Feriedorf Gartow am See**
 Ruhige Ferienhaus-Siedlung, wenige Minuten zum See
 Unterschiedliche Haustypen lt. Tabelle

Eigentümer JUWEL-Bau Feriendörfer GmbH

Lage 29471 Gartow am See
 Grundbuch lt. Tabelle und Lageplan



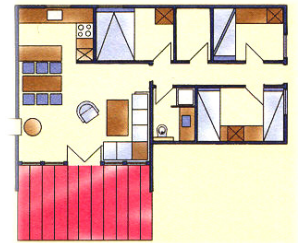
Hausbeispiel Typ M-V72

Ortsinformation Touristisch gut erschlossene Gemeinde im Wendland am Naturpark Elbtalau, ca. 140 km von Hamburg und ca. 195 km von Berlin – besonders reizvolle Umgebung. 64 ha See (baden, segeln, surfen). Erlebnisbad

Baujahr ca. 1984 – 1986

*urgemütlich
+ komfortabel*

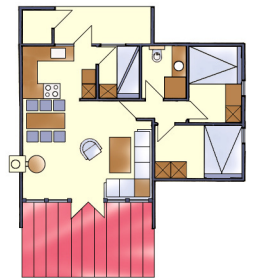
Grundstück ca. 400 -1.000 m² lt. Tabelle



Grundrissbeispiel Typ M-K71

Haustyp Ferienhaus in dänischer, winterfester Holzbauweise vier unterschiedliche Haustypen lt. beigefügter Bau- und Flächenbeschreibung, Zeichnungen

Ausstattung Vollständige Ausstattung für 4 oder 6 Personen mit Kücheneinrichtung, Herd, Kühlschrank, z.T. Dunstabzugshaube sowie Esstisch mit Stühlen, Couchgarnitur (alles Kiefer), Kaminofen, Betten, Schränke, Auslegware, Gardinen, Garten-/Terrassenmöbel, Lampen etc.



Grundrissbeispiel Typ M-V72

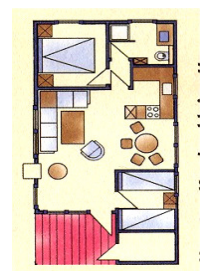
Ver-/Entsorgung Wasser, Abwasser, Strom

Vermietung an Feriengäste möglich über *NORDRING H. u. V. GmbH*

Lieferung kurzfristig nach Absprache

**BESICHTIGUNG
jederzeit nach Absprache**

Preis je nach Haustyp und Grundstücksgröße lt. Tabelle ab **€ 53.500,-**



Grundrissbeispiel Typ K-V40

Erwerbskosten zu Lasten des Käufers (Notar- und Gerichtskosten, Grunderwerbsteuer); **KEINE Käufer-Courtage**

Alle Daten wurden nach vorliegenden Angaben und Unterlagen des Eigentümers sorgfältig ermittelt, sind jedoch unverbindlich und ohne Gewähr. Stand: April 10 - Zwischenverkauf vorbehalten.

Die Grundrissbeispiele sind – technisch bedingt – nicht maßstabgerecht!

Dieses Angebot ist vertraulich, nur für den Empfänger bestimmt und darf ohne unsere Zustimmung nicht weitergegeben werden. Der Adressat haftet für unsere Courtage Es gelten die umseitigen/beigefügten Geschäftsbedingungen.